

## Правила знімання показників на лічильнику NIK 2104 (з 2018 р)

В лічильнику може бути встановлений один з електронних дисплеїв, зображених на Рис.1 та Рис.2

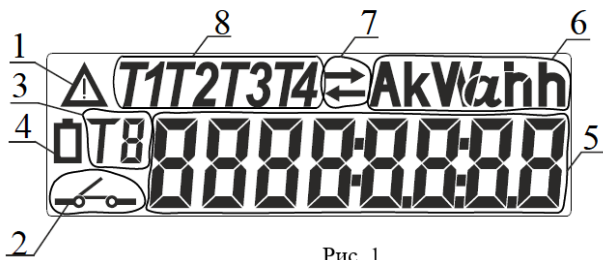


Рис. 1

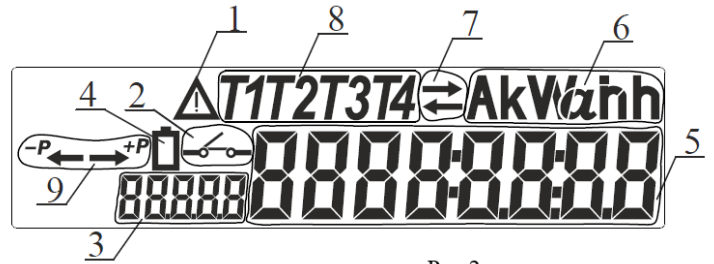

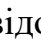


Рис.2

- 1 – індикатор внутрішньої помилки, блимає при виникненні помилки, або під час дії аварійного тарифу;
- 2 – якщо відображається символ «» - реле замкнуте, а якщо відображається символ «» - реле розімкнуте (відображається лише в лічильниках у виконанні з реле відключення споживача);
- 3 – відображається OBIS-код параметру, який переглядається.
- 4 – індикатор низького заряду батареї резервного живлення;
- 5 – значення параметру, що відображається;
- 6 – «V» – напруга в Вольтах, «kW» – активна потужність в кіловатах, «kWh» – активна енергія в кіловатгодинах, «A» – сила струму в Амперах, «kVarh» реактивна енергія в кіловар-годинах; «kVar» – реактивна потужність в кіловарах;
- 7 – індикатор активного сеансу зв'язку з лічильником по одному з доступних інтерфейсів;
- 8 – номер тарифу, який діє на даний момент.

### Показники перегортаються в автоматичному режимі на дисплеї лічильника!

Табл. Дані, які вимірює та обчислює лічильник електроенергії.

№ п/п	Тип даних	Приклад вікна електронного дисплею на (рис.1)	Приклад вікна електронного дисплею на (рис.2)	Приклад вікна електронного дисплею на (рис.2)
1	Значення активної енергії, сумарне по всіх тарифах, в кіловат-годинах			
2	Значення активної енергії по першому тарифу, в кіловат-годинах			
3	Значення активної енергії по другому тарифу, в кіловат-годинах			
4	Значення активної енергії по третьому тарифу, в кіловат-годинах			
5	Значення активної енергії по четвертому тарифу, в кіловат-годинах			
6	Миттєве значення потужності, кВт			
7	Миттєве значення напруги, В			
8	Серійний номер лічильника			