

### Знімання показів з лічильника ED 2500

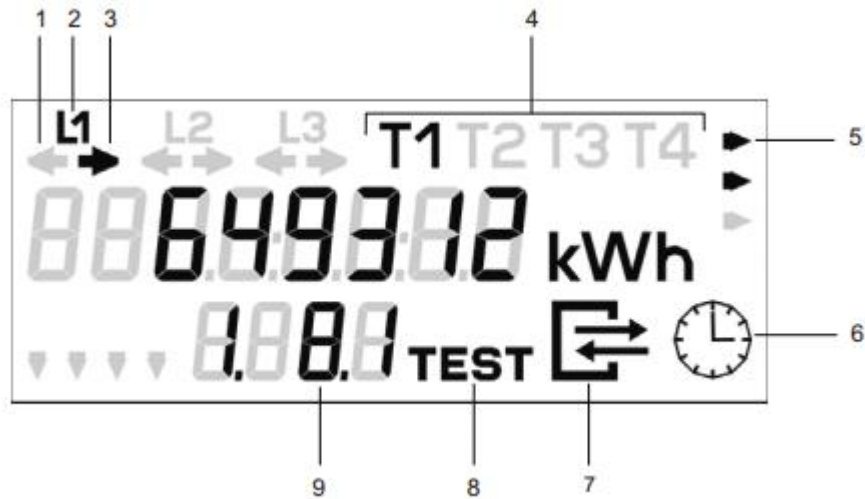


Рис. Дисплей лічильника

1. Лічильник реєструє передану активну енергію
2. Фаза
3. Лічильник реєструє спожиту активну енергію
4. Активний тариф
5. Спроба втручання ззовні
6. Відображається при наявності інтегрованого керування тарифами за допомогою годинника поточного часу
7. Комунікація активна
8. Тестовий режим
9. OBIS код

Перегляд показів здійснюється в робочому режимі. На дисплеї відображаються значення спожитої активної енергії з відповідними до тарифів та напрямків OBIS кодами.

Табл. Перелік OBIS кодів автоматичного пере листування

Код OBIS	
1.8.0	Активна енергія, спожита, сумарна
1.8.1	Активна енергія, імпорт, тариф 1
1.8.2	Активна енергія, імпорт, тариф 2
1.8.3	Активна енергія, імпорт, тариф 3
1.8.4	Активна енергія, імпорт, тариф 4
2.8.0	Активна енергія, експорт, сумарна
2.8.1	Активна енергія, експорт, тариф 1
2.8.2	Активна енергія, експорт, тариф 2
2.8.3	Активна енергія, експорт, тариф 3
2.8.4	Активна енергія, експорт, тариф 4
0.9.1	Час
0.9.2	Дата
Примітка: Імпорт (споживання), експорт (генерація).	