

Правила знімання показників на лічильнику NIK 2104 (до 2018 року)

Номер тарифу відображається за допомогою двох або трьох додаткових символів, показаних на рисунку.



Третій
Другий
Перший

Перший символ – буква «Т», яка означає тариф.

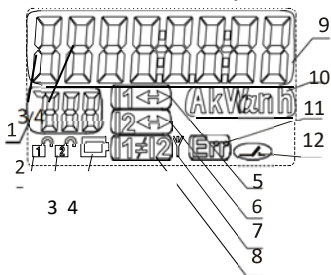
Другий символ – означає номер тарифу, який діє на даний момент. Він може приймати числові значення від 1 до 4, а також буквене значення «А». Тариф «А» – аварійний тариф, який вмикається після збою тарифної системи, або внутрішнього годинника лічильника. Якщо після установки лічильника, на електронному дисплеї відображається аварійний тариф, потрібно параметризувати лічильник, або виставити в ньому точний час. Параметризацію тарифів і установку годинника проводить енергопостачальна або уповноважена організація, за допомогою спеціального програмного забезпечення.

Третій символ – номер тарифу, що переглядається, і може приймати значення від 1 до 4. При перегляді сумарної енергії по всіх тарифах, третій символ не відображається.

Дані, які вимірює і обчислює лічильник наведені в таблиці

№ п/п	Тип даних	Приклад вікна
1	Значення активної енергії, сумарне по всіх тарифах, в кіловат-годинах	
2	Значення активної енергії по першому тарифу, в кіловат-годинах	
3	Значення активної енергії по другому тарифу, в кіловат-годинах	
4	Значення активної енергії по третьому тарифу, в кіловат-годинах	
5	Значення активної енергії по четвертому тарифу, в кіловат-годинах	
6	Миттєве значення потужності, кВт	
7	Миттєве значення напруги, В	
8	Миттєве значення сили струму, А	

Символи, які відображаються на електронному дисплеї показані на рисунку



- 1 – додаткові символи
- 2 – якщо символ мигає – розкритий кожух лічильника;
- 3 – якщо символ мигає – розкрита кришка затискачів лічильника;
- 4 – якщо символ мигає – батарейка живлення потребує заміни;
- 5 – якщо символ відображається – в першому вимірювальному елементі зворотній напрямок струму;
- 6 – якщо символ відображається – в другому вимірювальному елементі зворотній напрямок струму;
- 7 – якщо символ відображається – іде сеанс зв'язку лічильника з зовнішніми пристроями;
- 8 – якщо символ відображається – сила струму в першому і другому вимірювальних елементах не однакова;
- 9 – відображувані дані;
- 10 – одиниці вимірювання відображуваних даних: «**A**» – сила струму в Амперах, «**V**» – напруга в Вольтах, «**kW**» – активна потужність в кіловатах, «**kW h**» – активна енергія в кіловат-годинах; 11 – якщо символ відображається – зафіксована внутрішня помилка лічильника.