

Правила знімання показників на лічильнику ЛЕБ-Д1.Б5-PR6

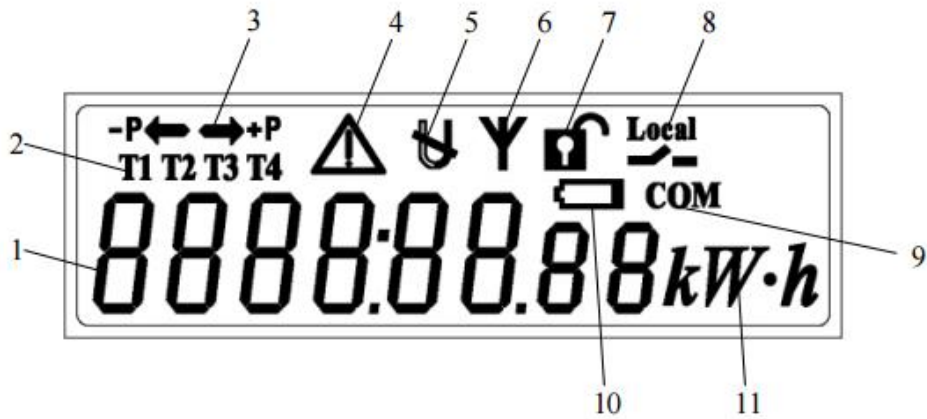


Рис. Дисплей лічильника

- 1 – значення відображуваного параметру;
- 2 – номер тарифу (Т1 – денний; Т2- нічний);
- 3 – напрямок вимірюваної енергії;
- 4 – апаратна помилка (збій пам'яті лічильника).
- 5 – вплив на лічильник зовнішнім магнітним полем;
- 6 – вплив на лічильник зовнішнім електромагнітним полем;
- 7 – кожух лічильника відкритий;
- 8 – реле керування навантаженням розімкнуте;
- 9 – стан інтерфейсних (комунікаційних) кіл;
- 10 – стан акумулятора резервного живлення;
- 11 – вимірювальні одиниці.

Показники перегортаються в автоматичному режимі на дисплеї лічильника! Одночасно відображується поточний тариф за яким ведеться облік електроенергії (немигаючий індикатор) та тариф, покази якого відображаються в даний момент (мигаючий індикатор); при збігу поточного тарифу та відображуваного тарифу мигає лише один тариф.



Рис. Дані, які вимірює та обчислює лічильник електроенергії.